

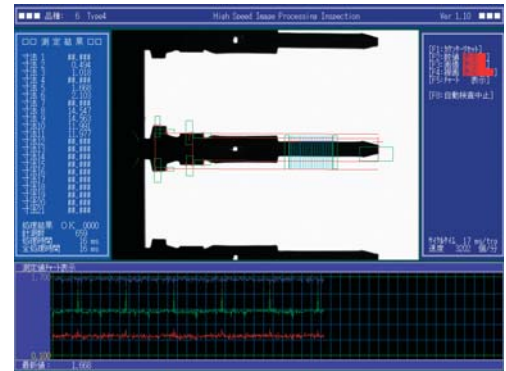
# フープ材プレス部品などの寸法測定や外観検査を超高速に実行 超高速プレス部品検査装置

インライン

## ●装置外観

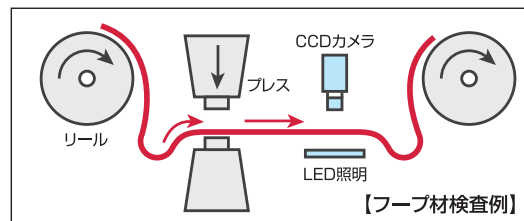


## ●検査画面



## ■概要

高速に移動しているフープ材のプレス部品に、LEDストロボ発光照明を用いて、倍速カメラから取り込んだ静止画像を処理し、プレス部品の所要寸法測定や外観検査など全数もれなく実現します。



## ■特長

## ●超高速処理

倍速カメラ(毎秒60フレーム)使用の検査能力は最高で毎分3000個以上です。

## ●高精度測定が可能

VGAサイズ(640×480)カメラで視野20mm(水平)の場合、測定精度は10μmです。また、高解像度カメラを接続することにより高精度測定が可能です。

## ●カメラ2台同時取込も可能

倍速カメラや高解像度カメラの2台同時取込も可能です。

## ●ウィンドウ位置補正機能

画面内でばらつく対象物の姿勢を検出し、測定ウィンドウの位置を補正できます。

## ●検査位置を自由に設定可能

寸法測定位置を自由に最大21箇所まで設定することが可能です。

3,000 <sup>毎分</sup>個以上

超高速。